



Laporan Tracer Study Magister
Teknik Elektro Universitas Jember
2022 (Lulusan 2020)

TRACER STUDY

- Tracer study atau survei lulusan merupakan survei terhadap lulusan terstandar oleh institusi pendidikan yang dilakukan beberapa waktu setelah kelulusan atau pada masa akhir pendidikan. (Schomburg, 2016)



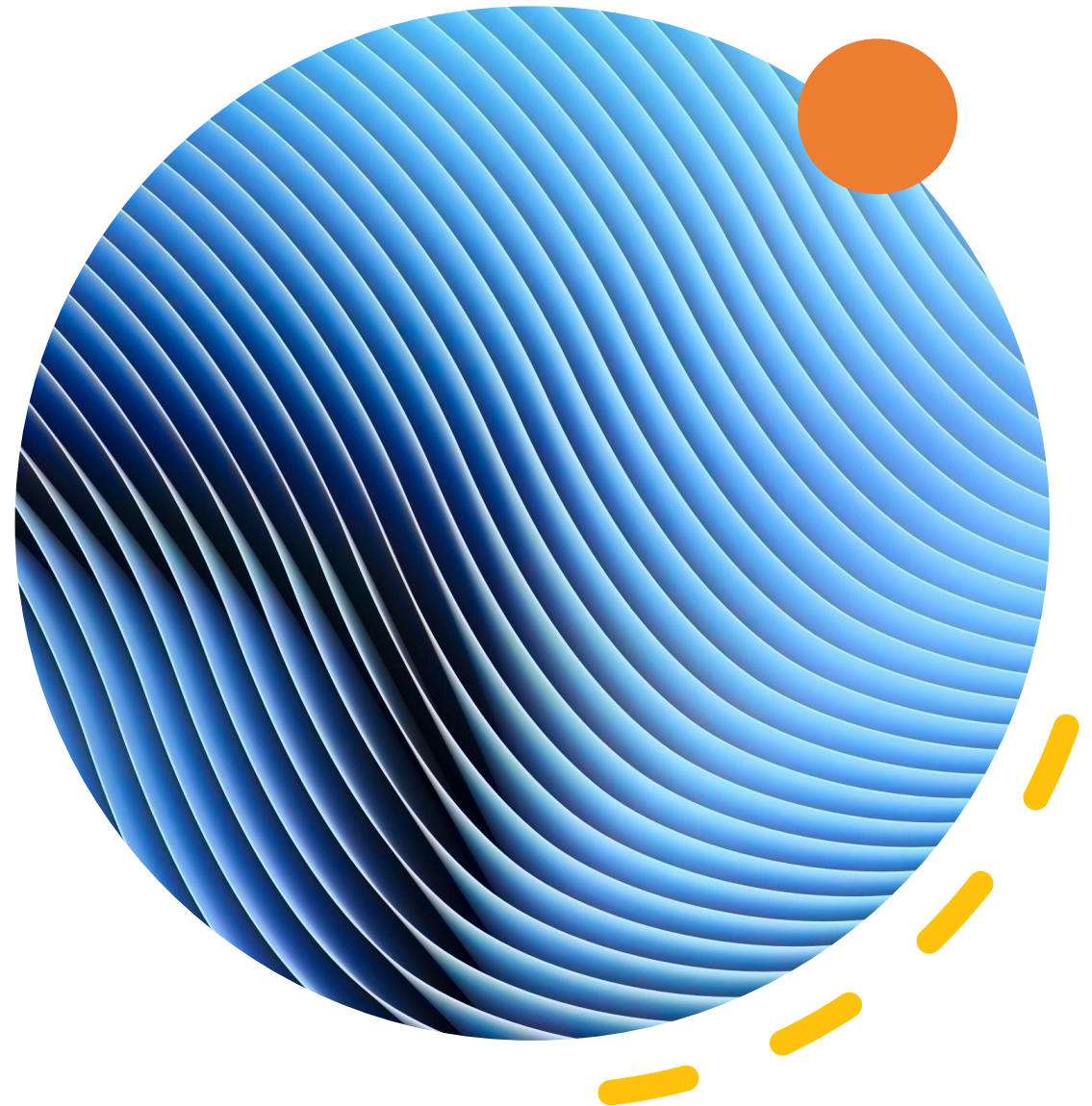
Metodologi Tracer Study Magister TE UNEJ 2022

Populasi target:

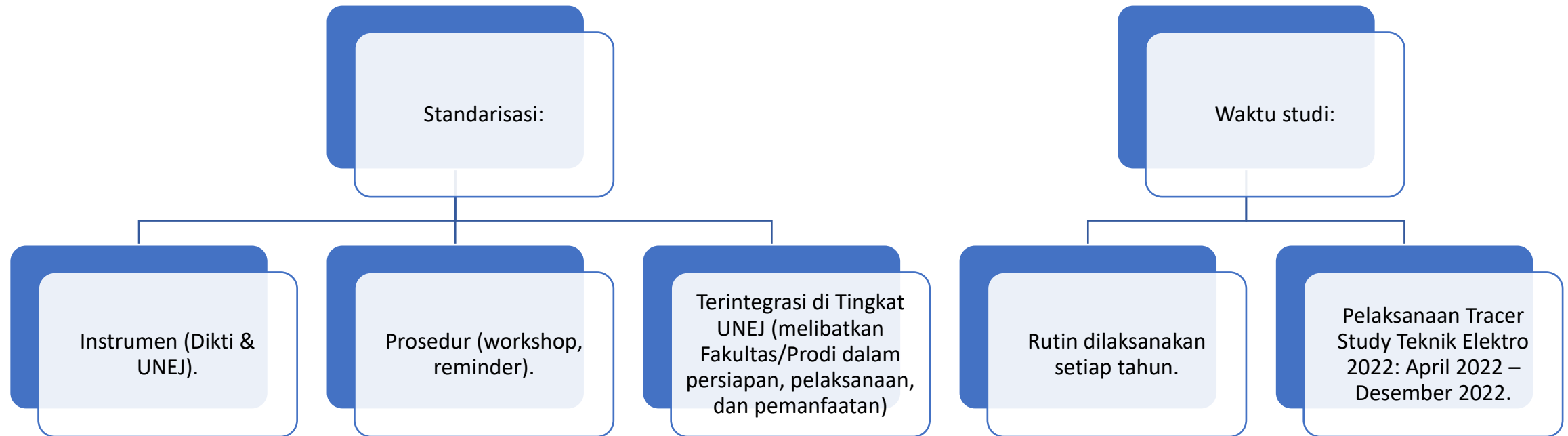
- S2
- 1 kohort Alumni: lulusan 1 tahun sebelumnya. Kohort yang dimaksud adalah lulusan (exit cohort) bukan angkatan masuk (entry cohort).
- Populasi target Tracer Study 2022 adalah lulusan 2020.

Koleksi data:

- Sensal (seluruh lulusan).
- Kuesioner online; melalui email & whatsapp lulusan.



Metodologi Tracer Study Magister TE UNEJ 2022



Alur Kerja Tracer Study Magister TE UNEJ 2022



Tahap Persiapan

Kuesioner Tracer Study
Magister Teknik Elektro
2022.

Database lulusan Magister
Teknik Elektro 2020.



Pengumpulan Data

Email Blast Kuesioner.
Reminder Contact.



Analisis Data

Cleaning
Analisis



Diseminasi Hasil

Alur Pengumpulan Data Tracer Study Magister TE UNEJ 2022

Distribusi Kuesioner

- Pengiriman link kuesioner dan pin melalui email & WhatsApp blast

Pengecekan Isian Kuesioner

- Pengecekan lulusan yang belum mengisi

Reminder Pengisian Data

- Reminder dilakukan melalui telepon/pesan setiap minggu
- Pelaksanaan reminder diulang minimal 5 kali
- Memberikan informasi lulusan yang belum mengisi kepada Fakultas

Kemudahan Mengakses Kuesioner

Alumni Universitas Jember

Tracer Study Universitas Jember

Alumni Lulus Profesi Memakai NIM S1 (Sarjana)



38 - 2

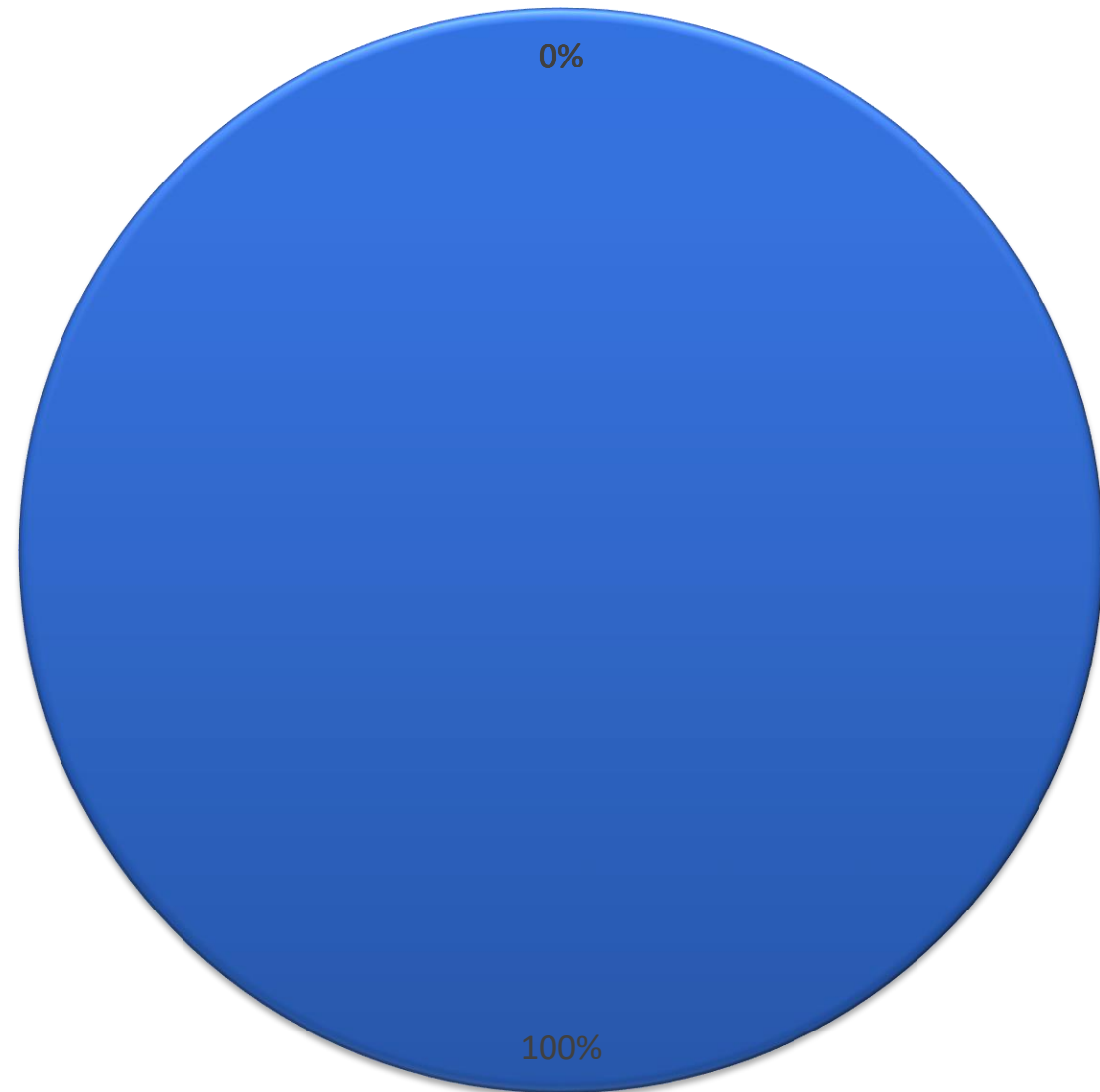
masukkan hasil perhitungan



HASIL TRACER STUDY
MAGISTER TEKNIK
ELEKTRO 2022

Pertanyaan: Jelaskan status Anda saat ini?

STATUS SAAT INI (S2)



■ Bekerja (full/part time)

■ Melanjutkan Pendidikan

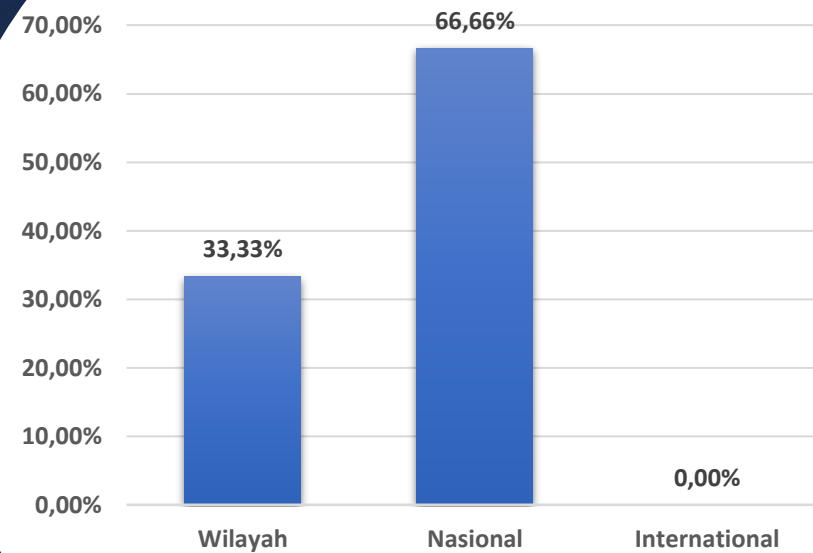
■ Belum memungkinkan bekerja

■ Wiraswasta

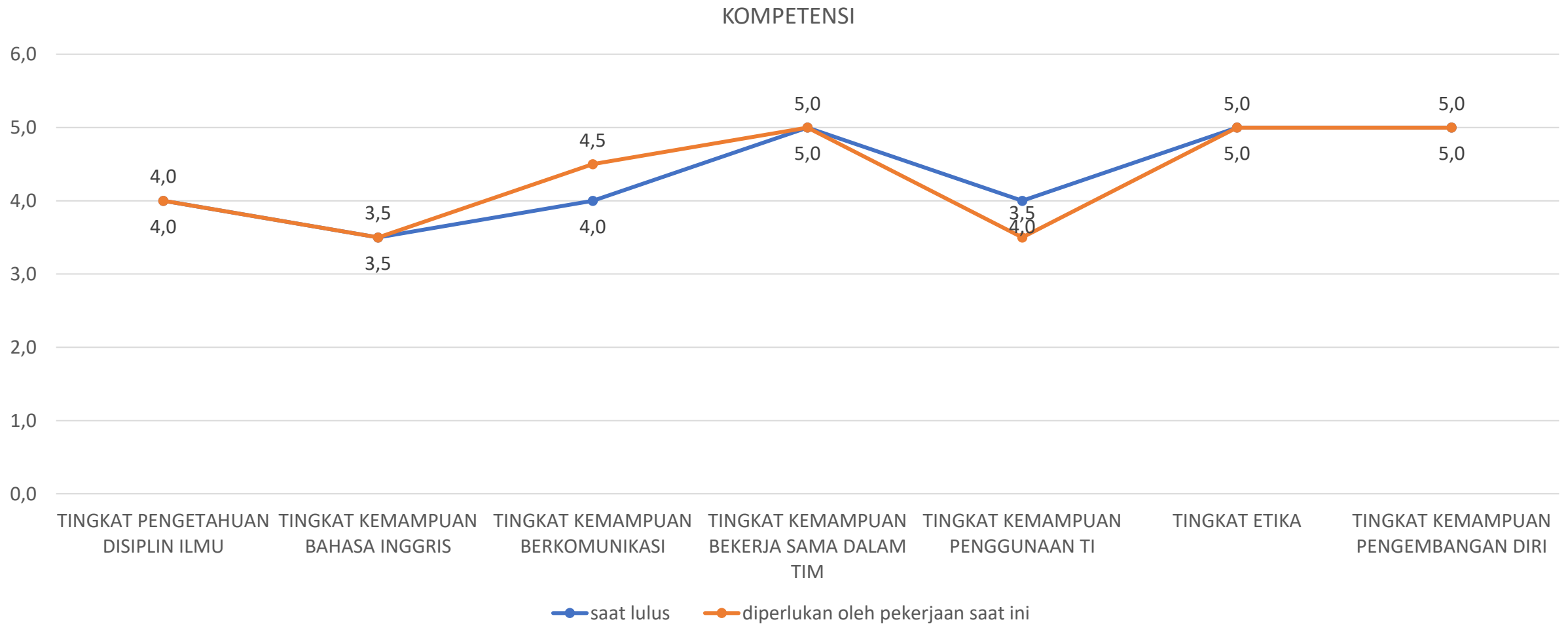
■ Tidak Kerja tetapi sedang mencari kerja

TINGKAT TEMPAT BEKERJA (S2)

Pertanyaan: Apa tingkat tempat
kerja Anda?



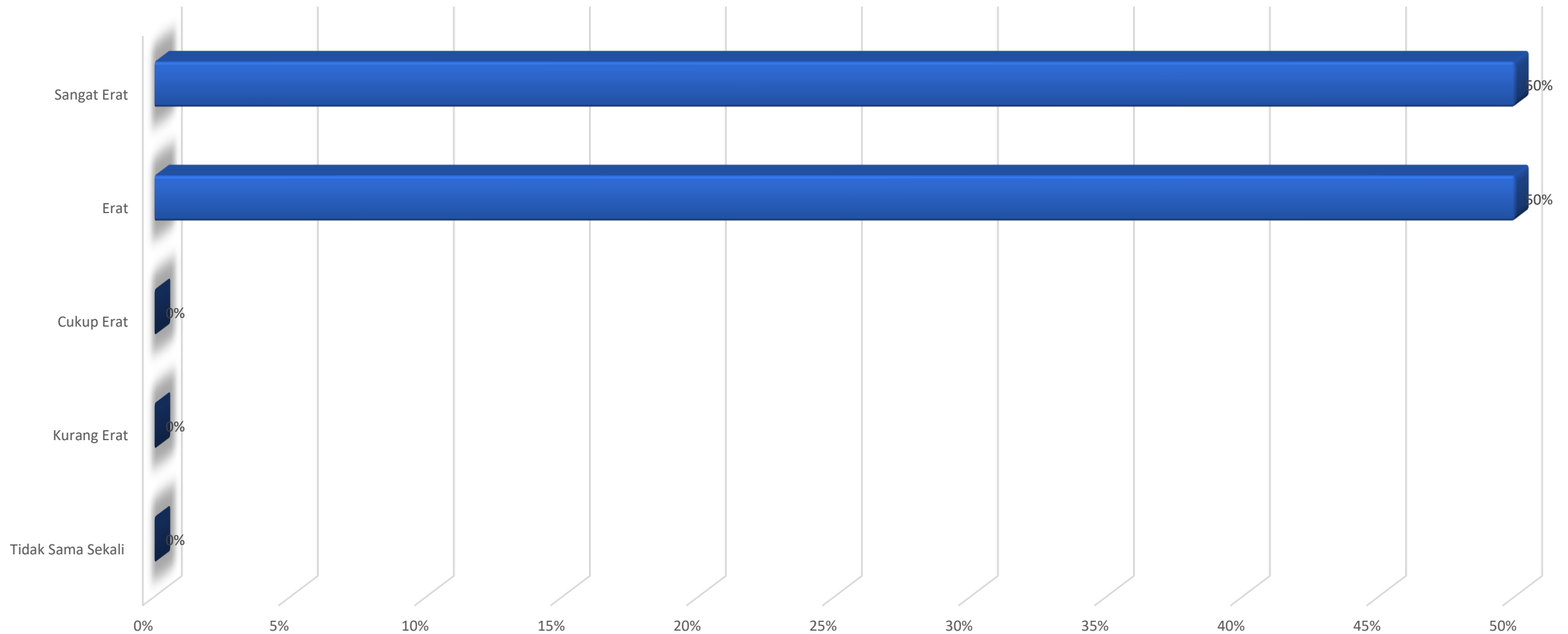
KOMPETENSI S2



- Pertanyaan: Pada saat lulus, pada tingkat mana kompetensi di bawah ini Anda kuasai? Pada saat ini, pada tingkat mana kompetensi di bawah ini diperlukan dalam pekerjaan?

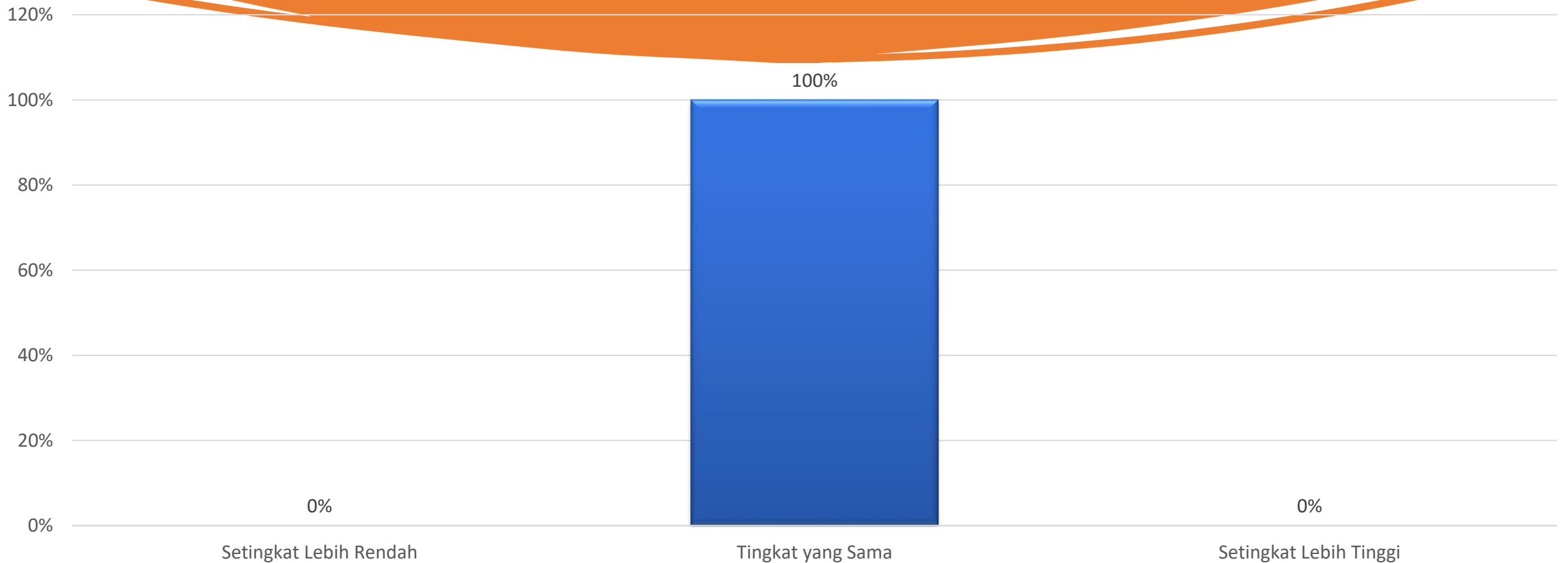
KESELARASAN HORIZONTAL (S2)

Pertanyaan: Seberapa erat hubungan antara bidang studi dengan pekerjaan/studi lanjut Anda?



KESELARASAN VERTIKAL (S2)

- Pertanyaan: Tingkat pendidikan apa yang paling tepat/sesuai untuk pekerjaan Anda saat ini?





Terima Kasih